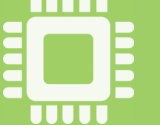




The Voluntary Emissions
Control Action Programme



LA MIGLIORE TECNICA DISPONIBILE per lo svuotamento di sacchetti contenenti 20-25 kg di additivi a base di polimeri



1

Avviare il sistema di ventilazione.
Collocare il sacchetto sotto
o vicino al sistema di
ventilazione, sopra il canale
di scarico o altre aperture
di riempimento.



2

Collocare il sacchetto in
modo tale che il becco
di riempimento sia rivolto
verso l'operatore. Tagliare
il sacchetto nel lato opposto
al becco di riempimento.



3

Girare il sacchetto con il
lato tagliato verso il basso
per svuotarlo.



4

Agitare il sacchetto
vigorosamente.



5

Notare il becco: se il sacchetto
è tagliato dalla parte opposta,
il becco di riempimento sarà
pieno di prodotto. Il cappuccio
di scarico dovrebbe essere
calibrato adeguatamente per
catturare le polveri sottili.



6

Quando ancora vicino
all'apertura di sfianto,
rotolare il sacchetto in
su per rimuovere l'aria.



7

Fare attenzione che
l'imballaggio vuoto sia
avvolto con cura e sia
imballato in un altro sacchetto
per lo smaltimento. Chiudere
saldamente il sacchetto
dopo ogni utilizzo.



8

Una volta pieno, chiudere
e sigillare il sacchetto
esterno e collocarlo in un
contenitore di spedizione
per l'adeguato smaltimento
quale l'incenerimento o
l'interramento controllato.